

newsletter | newsletter | newsletter | newsletter | newsletter | newsletter | newsletter | newsletter | newsletter

medfacilities GmbH | Projektentwicklung an der Uniklinik Köln | Ausgabe 1/2010

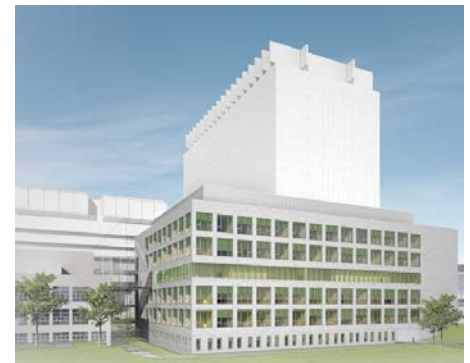
Guten Tag, liebe Uniklinik-Kolleginnen und Kollegen!

Die bauliche und infrastrukturelle Gestaltung der Uniklinik schreitet voran; das zeigen Neuigkeiten und Zwischenberichte der Verantwortlichen zu den Projekten. Es informiert:

Ulrike Lörch | Marketing und Öffentlichkeitsarbeit | medfacilities GmbH | Tel. 87964

Untersuchungs- und Behandlungsbereich West am Start

Die Verhandlungen um das geplante Gebäude für Untersuchung und Behandlung, U/B-West, sind abgeschlossen. Der Neubau mit rund 8.500 qm² Nutzfläche entsteht westlich vom Bettenhaus. Er wird die gesamte Radiologie und Schnittbilddiagnostik sowie Ambulanzbereiche der Dermatologie, der Urologie und der Anästhesie aufnehmen. Überdies wird der Zentral-OP um acht neue OP-Säle ergänzt, so dass hier zukünftig die Operationen aller „schneidenden Fächer“ statt finden können. Im fächerübergreifenden Eingriffszentrum werden interventionelle Eingriffe vorgenommen. Die Inbetriebnahme des U/B-West ist zentraler Bestandteil des Masterplans, der die Zusammenführung nahezu aller Kliniken im Zentralklinikum vorsieht. So entsteht ein zukunftsweisendes Klinikum. Der Baustart ist für Ende August geplant.



Ansprechpartner

medfacilities: Herr Rohmann, Tel. 86039; Herr Meyer, Tel. 3188

Neubau für das CyberKnife-Zentrum

Das Institut für Strahlentherapie erhält einen Neubau für ein CyberKnife System und zwei Linearbeschleuniger. CyberKnife ist ein neuartiger Bestrahlungsroboter zur Präzisions-Strahlenbehandlung. Damit können an der Kölner Uniklinik sämtliche modernen Bestrahlungstechniken durchgeführt werden. Das Gebäude neben dem Mildred-Scheel-Haus wird in allen Ebenen an die bestehende Strahlentherapie angebunden. Mit dem Rohbau wird Anfang März begonnen.



Ansprechpartner

medfacilities: Herr Nelles, Tel. 88858; Frau Väth, Tel. 7186

Bettenhaussanierung im Plan

Die Sanierung der Ebenen 13 und 14 des Bettenhauses wird derzeit planerisch vorbereitet. Die Ebenen werden zeitgleich saniert und im Standardgrundriss gestaltet. Mit den Bauarbeiten kann im August gestartet werden: Wenn die Knochenmarktransplantationsstation KMT auf die im Juli fertig gestellte Ebene 4 umgezogen ist und die Mund-Kiefer-Gesichtschirurgie in den Bauteil D des Zentralklinikums.

Ansprechpartner

medfacilities: Herr Meissner, Tel. 86261; Frau Váth, Tel. 7186



Platz schaffen im Werkstattgebäude

Das Werkstattgebäude wird an der Nordseite um zwei Voll- und ein Zwischengeschoss aufgestockt. Ziel der Maßnahme ist es, weitere Büroflächen zu schaffen. Die Baustelle auf dem Parkplatz hinter der Feuerwehr wird unter Berücksichtigung des laufenden Betriebes eingerichtet. Im Untergeschoß des Gebäudes werden Wände und Decken von Installationen befreit, um das Baufeld für den zukünftigen Treppenhaukern mit Aufzugsschacht und für Baugrundverbesserungen vorzubereiten. Es ist geplant, das Bauprojekt im Frühjahr 2011 abzuschließen.

Ansprechpartner

medfacilities: Herr Franken, Tel. 97536; Herr Becker Tel. 7046



25-Meter-Gerät an der Joseph-Stelzmann-Straße für CECAD

Zur Erstellung der Baugrube und der angrenzenden Gebäude sind Großgeräte zum Bohren der Verbauwände angeliefert worden. Umlaufend um das Baugrundstück werden rund 15 Meter tiefe Bohrungen vorgenommen und mit einer speziellen Betonemulsion verfüllt. Diese in die Erde eingebrachten „Wände“ bilden später die äußeren Umfassungen der Baugrube, nachdem die Erde im Baufeld abgefahren wurde. Parallel zu diesen Arbeiten wird weiter abschnittsweise Erde abgefahren: immerhin rund 40.000 m³ Erde.

Ansprechpartner

medfacilities: Herr Stehling, Tel. 87854; Herr Rother, Tel. 88610



Infotheke im Herzzentrum zeigt sich neu

Die Informationstheke im Herzzentrum ist architektonisch umgestaltet worden. Gleichzeitig wurden Wünsche der Nutzer berücksichtigt. In die Planung sind die ganzjährigen klimatischen Bedingungen der Eingangshalle, die Sonneneinstrahlung sowie Aspekte des Personenschutzes eingeflossen. Außerdem ist die Infotheke für die Besucher jetzt noch schneller zu erkennen, so dass sie direkter angesteuert werden kann.

Ansprechpartner

medfacilities: Herr Hartmann, Tel. 88853



Neues Gebäude neben dem Studentenweg

Der Rohbau für die Erweiterung an das Gebäude 51a ist fertig gestellt. Er wird Räume für die Klinische Forschung beinhalten. Die Fläche von rund 150 qm wird Mitte März bezugsfertig sein.

Ansprechpartner

medfacilities: Herr Nießing, Tel. 3807

